

# ALAJÄRVI

## Möksy

### sähköaseman ympäristö

### muinaisjäännösinventointi

## 2015



Teemu Tiainen



Tilaja: Fingrid Oyj

## Sisältö

<b>Perustiedot</b> .....	<b>2</b>
<b>Yleiskartat</b> .....	<b>3</b>
<b>Inventointi</b> .....	<b>4</b>
Tulos .....	4

**Kansikuva:** Suunnitteilla olevat voimajohtolinjat oli merkattu suohon paaluilla. Koilliseen.

## Perustiedot

**Alue:** Alajärven Möksyssä sijaitsevan sähköaseman ympäristö. Asema sijaitsee Alajärven keskustasta 19 km itään, kantatie 16:n varressa.

**Tarkoitus:** Selvittää, sijaitseeko suunniteltujen uusien voimajohtolinjojen alueella kiinteitä muinaisjäännöksiä tai muita suojeltavaksi katsottavia kulttuurihistoriallisia jäännöksiä.

**Työaika:** 12.6.2015

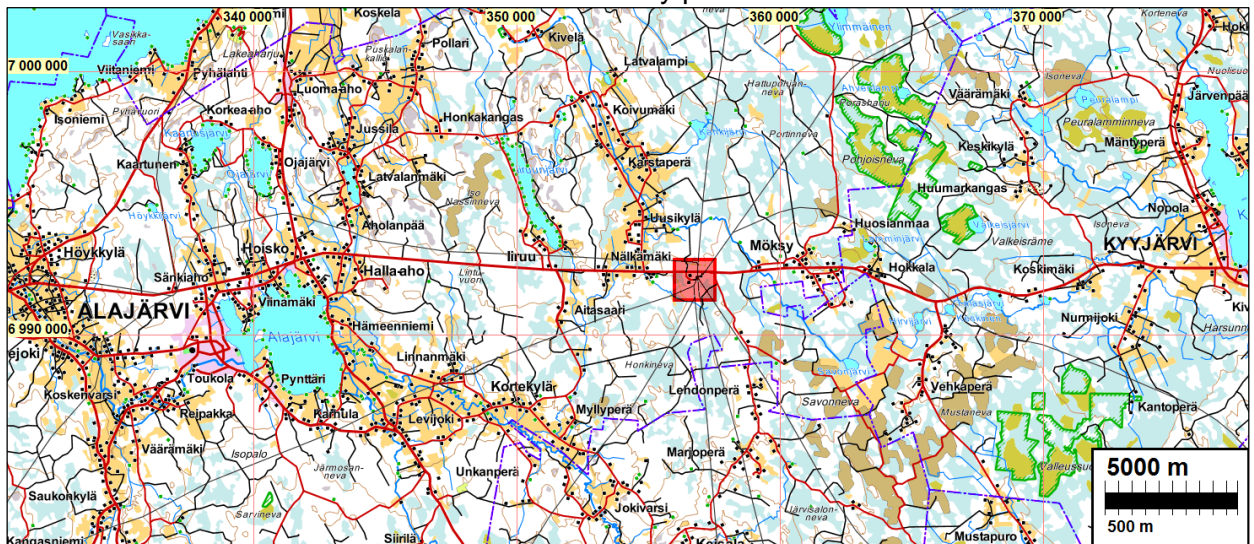
**Kustantaja:** Fingrid Oyj

**Aiemmat tutkimukset:** Timo Sepänmaa 2014 inventointi. Jussila & al 2013, inventointi

**Tekijät:** Mikroliitti Oy, Teemu Tiainen.

**Tulokset:** Alueella ei sijaitse kiinteitä muinaisjäännöksiä tai muita suojeltavaksi katsottavia kulttuurihistoriallisia jäänteitä.

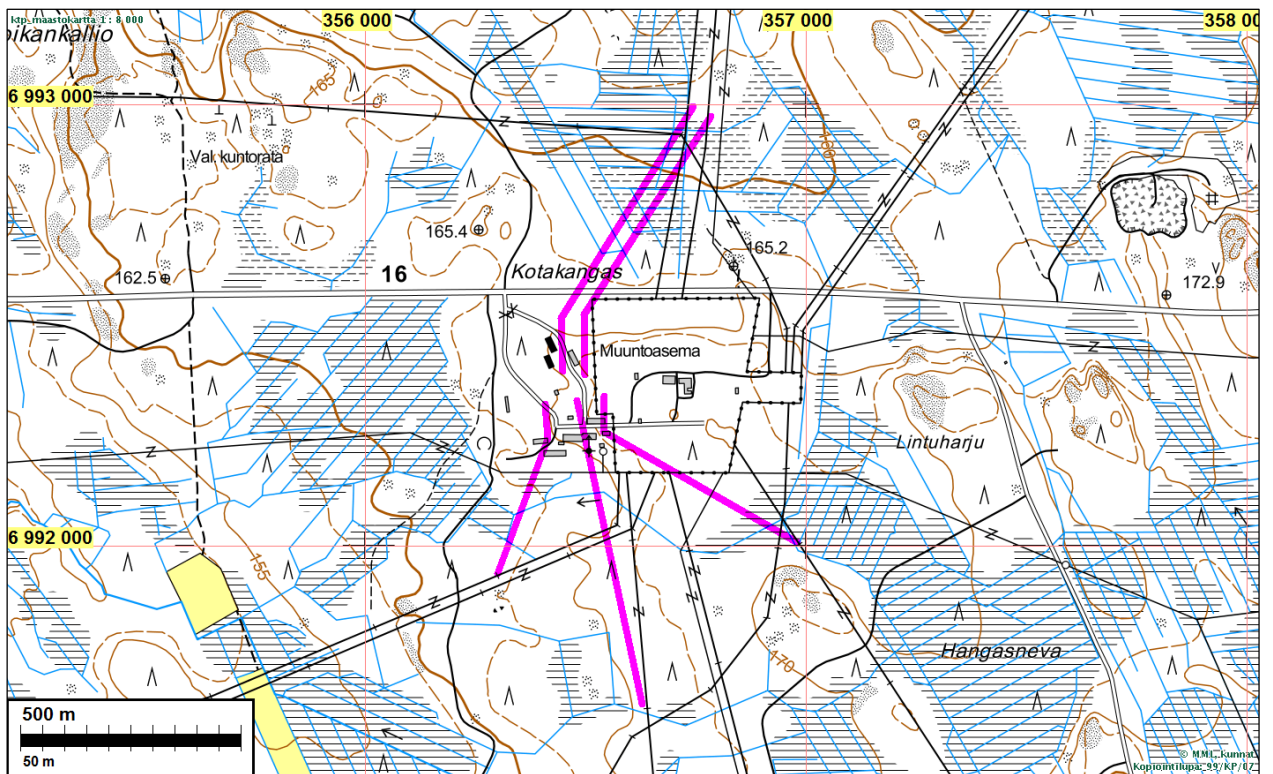
Inventointialue on merkitty punaisella neliöllä



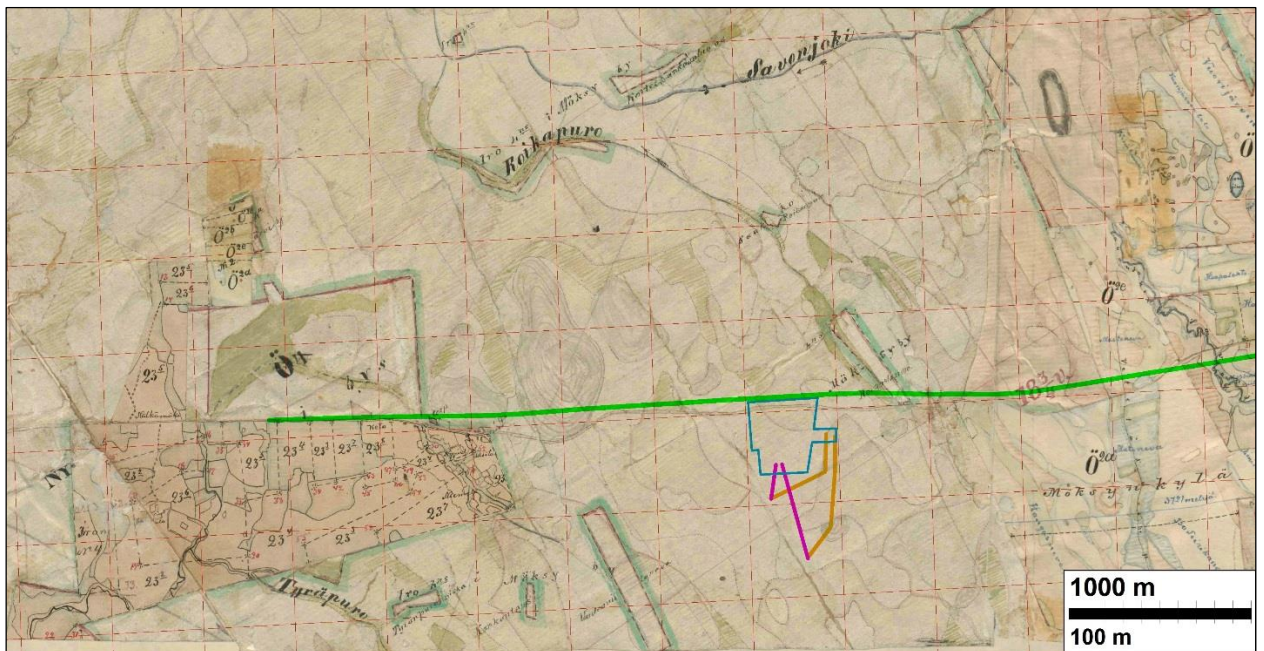
**Selityksiä:** Koordinaatit ja kartat ovat ETRS-TM35FIN koordinaatistossa (Euref). Kartat ovat Maanmittauslaitoksen maastotietokannasta kesältä 2015 ellei toisin mainittu. Valokuvia ei ole talletettu mihinkään viralliseen arkistoon eikä niillä ole mitään kokoelmatunnusta. Valokuvat digitaalisia. Valokuvat ovat talletettu Mikroliitti Oy:n serverillä.



## Yleiskartat



Kartaan on merkitty sinipunaisilla viivoilla niiden suunniteltujen uusien voimajohtojen kulku, joiden aluetta ei ole täsmällisesti tarkastettu aiemmissa inventoinneissa ja jotka nyt tarkastettiin.



Ote Alajärven pitäjänkartasta 1840-luvulta. Kartan alalaidalla vuonna 2015 inventoidut linjat kuvattuina sinisillä viivoilla.. Kartalle on selvyden vuoksi merkitty myös Alajärven sähköasema (vaalean sininen raja) sekä osa nykyisestä tiestä n:o 16 vihreällä viivalla. Alue on ollut tuolloin asumatonta. Tarkempia vanhoja karttoja ei katsottu tarpeelliseksi tutkia.

## **Inventointi**

Fingrid Oy on rakentamassa Alajärven Möksyssä sijaitsevan sähköaseman ympäristöön uusia voimajohtolinjoja. Paikalla tehtiin muinaisjäännösinventointi kesällä 2014 (Sepänmaa, Mikroliitti OY) silloisten suunnitelmien mukaisilla uusilla linjaosuuksilla. Sähköaseman eteläpuolista aluetta tarkastettiin myös v. 2013 tehdyssä Soini-Alajärvi tuulipuistojen muinaisjäännösinventoinnissa, jossa tuulipuistosta tuleva sähkönsiirtolinja päättyi Möksyn sähköasemalle. Näiden em. inventointien jälkeen uusien voimajohtolinjojen sijaintia ja kulkua sähköaseman ympäristössä muutettiin. Kaikkia uusia linjakäytäviä ei oltu täsmällisesti maastossa tarkastettu aiemmissa inventoinneissa. Nyt tehdyssä inventoinnissa tarkastettiin siis uusien, v. 2015 suunnitelman mukaisten ja aiemmin tarkastamattomien voimajohtolinjojen käytävät sähköaseman ympäristössä.

Uudet linjat yltyvät etelässä noin 700 metrin ja pohjoisessa noin 640 metrin päähän Möksyn sähköasemasta. Inventoinnin maastotyön teki Teemu Tiainen tutkimuksen kannalta hyvissä olosuhteissa 12.6.2015.

Tutkimusalueen etelä- ja pohjoispuolelta tunnetaan maastokartalle merkittyinä hieman yli kilometrin päässä yhteensä kolme tervahautaa. Näitä ei tarkastettu tehdyn inventoinnin aikana, koska ne eivät olleet inventointialueella. Koko inventoitava alue on käytännössä sähköaseman rakennettua aluetta sekä suota ja soista metsää. Maasto on varsin kivikkoinen ja maaperältään moreenia. Tutkittu alue sijoittuu 162-165 m korkeustasolle. Alueelle ei ole ulottunut ihmisasutuksen aikana muinainen Itämeri tai mikään suurjärvivaihe. 1840-luvun pitäjänkartan ja maaston (soveltuu huonosti viljelyyn) perusteella alueella ei ole ollut historiallisena aikana asutusta. Alueelta ei todennäköisesti ole löydettävissä muita muinaisjäännöstyyppisiä kuin tervahautoja. Alueen asutushistoria ja maasto on tarkemmin selostettu v. 2014 raportissa (Sepänmaa).

Suunniteltujen voimajohtolinjojen linjaukset liepeineen tarkastettiin maastossa kattavasti kuivamaan osuuksiltaan – soita ei pääsääntöisesti lähemmin tarkastettu.

## **Tulos**

Nyt inventoiduilla voimajohtolinjoilla ja niiden liepeillä ei havaittu kiinteitä muinaisjäännöksiä tai muita suojeltavaksi katsottavia jäännöksiä. Aiemmissa alueen inventoinneissa ei havaittu muinaisjäännöksiä. Alajärven Möksyn sähköaseman lähialueella ja uusilla voimajohtolinjoilla ei ole kiinteitä muinaisjäännöksiä.

20.6.2015

Teemu Tiainen





Suunnitellun voimajohtolinjan soista kohtaa inventoidun alueen lounaiskulmassa. Kaakkoon.



Suunnitteilla olevan voimajohtolinjan eteläisin inventoitu paikka. Kaakkoon.



Sähköaseman pohjoispuolella maasto oli hieman kuivempaa kuin aseman eteläpuolella. Itään.

## Liite, tarkastetut alueet

Koko tutkimusalue tutkittiin ja arvioitiin kokonaisuudessaan eri menetelmin. Tarkemmin maastossa tarkastettiin kartalla sinisellä korostuksella esitettyjä alueita.

